

# el **Tren**, un MITJÀ DE TRANSPORT

còmode i divertit



**SFM**  
SERVEIS FERROVIARIS DE MALLORÇA

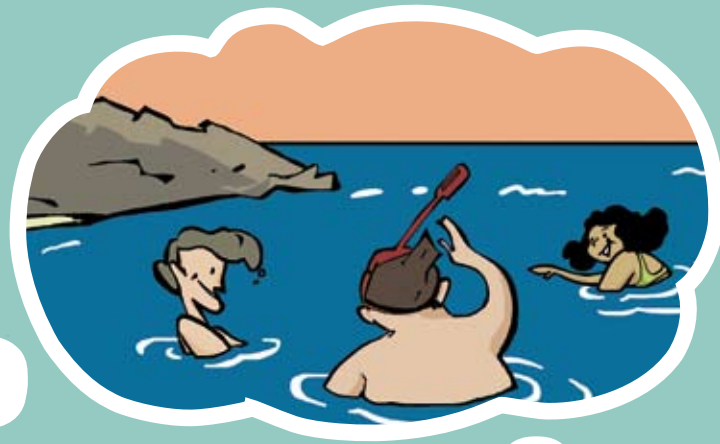
GOVERN  
de les ILLES  
BALEARS

[www.caib.es](http://www.caib.es)

Conselleria de  
Mobilitat i Ordenació  
del Territori

Palma

Un diumenge



en **Marc**,  
na **Marina** i en **Pau**,  
carreguen les bicicletes  
per anar d'excursió fins  
a **Cala Torta** i fer  
un "capfico" a una zona  
natural privilegiada

QUALSEVOL...

Manacor

na **Carme**,  
en **Toni** i en **Pere**,  
es disposen a pujar  
al tren cap a Palma  
per anar a  
un **CONCERT**  
a la Plaça d'Espanya



Una petita aventura per:



**LLEGIR**, descansar, **fer amics**, **RELACIONAR-SE**...





... al **TREN** hi ha temps per poder fer això i **més**

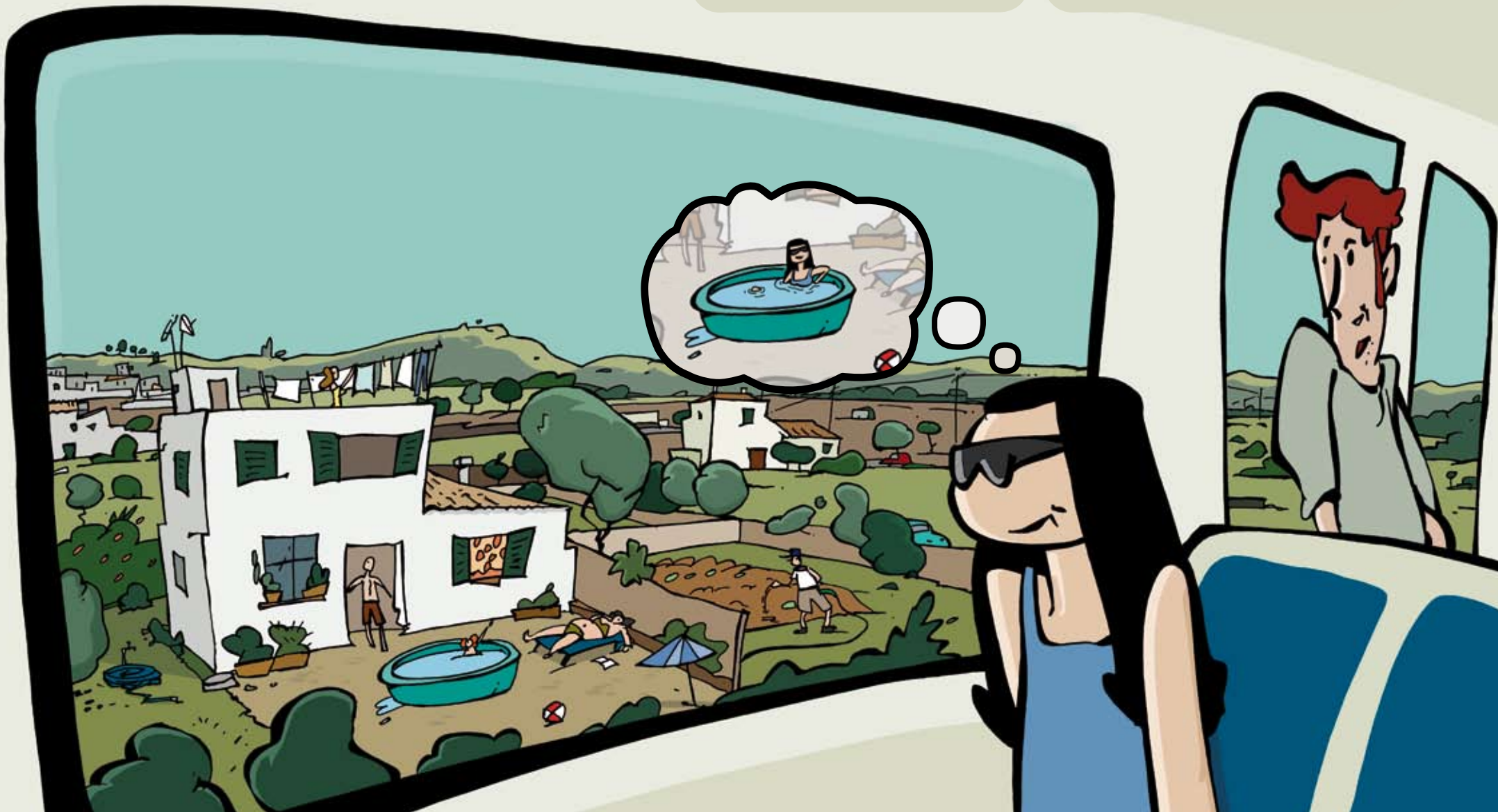
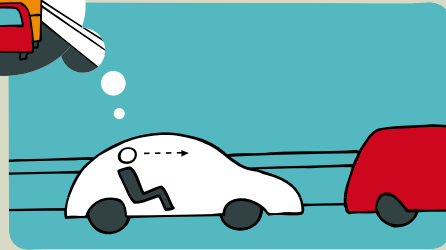
Anar en TREN és:

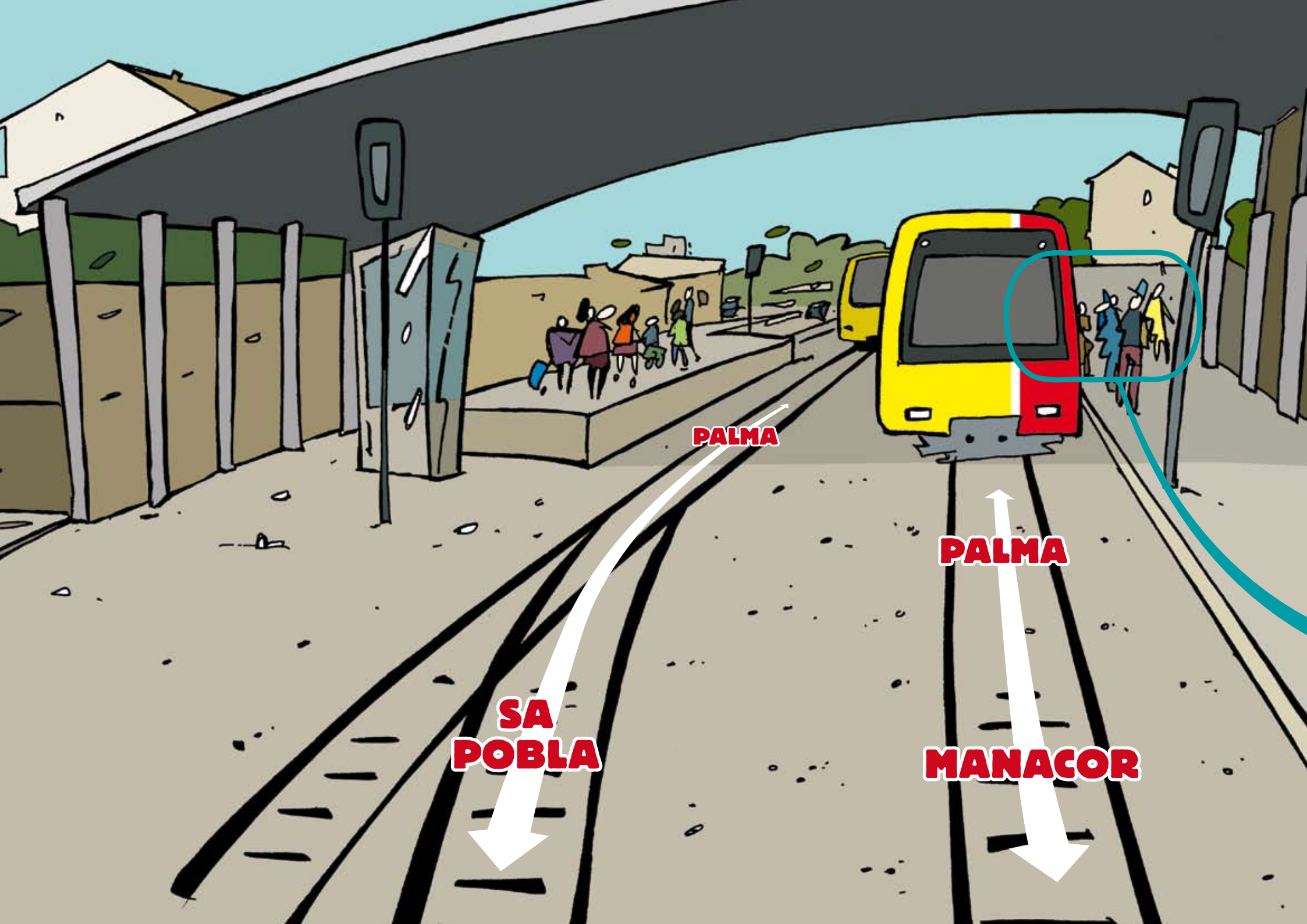
**Conèixer** nous **PAISATGES**, tenir una **visió diferent**

del paisatge urbà dels  
pobles i les ciutats.









**PALMA**

**PALMA**

**SA  
POBLA**

**MANACOR**



Les **estacions** són un lloc de trobada.

Fes una paradeta per veure els teus companys/es.











Amb el **tren** pots anar  
a les **FESTES**, als **mercats**,  
als **centres d'oci**  
i conèixer **altres POBLES**.

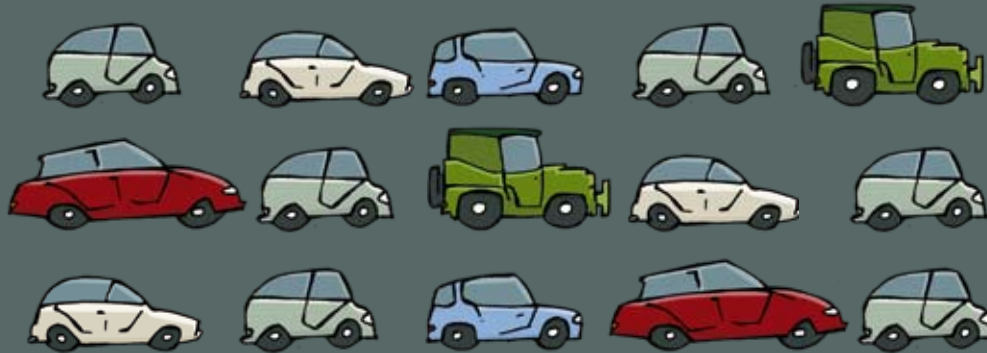


# TU TRIES!

**75** persones



**15** automòbils



**1** cotxe



## La sostenibilitat



mediambiental i de mobilitat:

... amb automòbil?



... amb **TREN?**

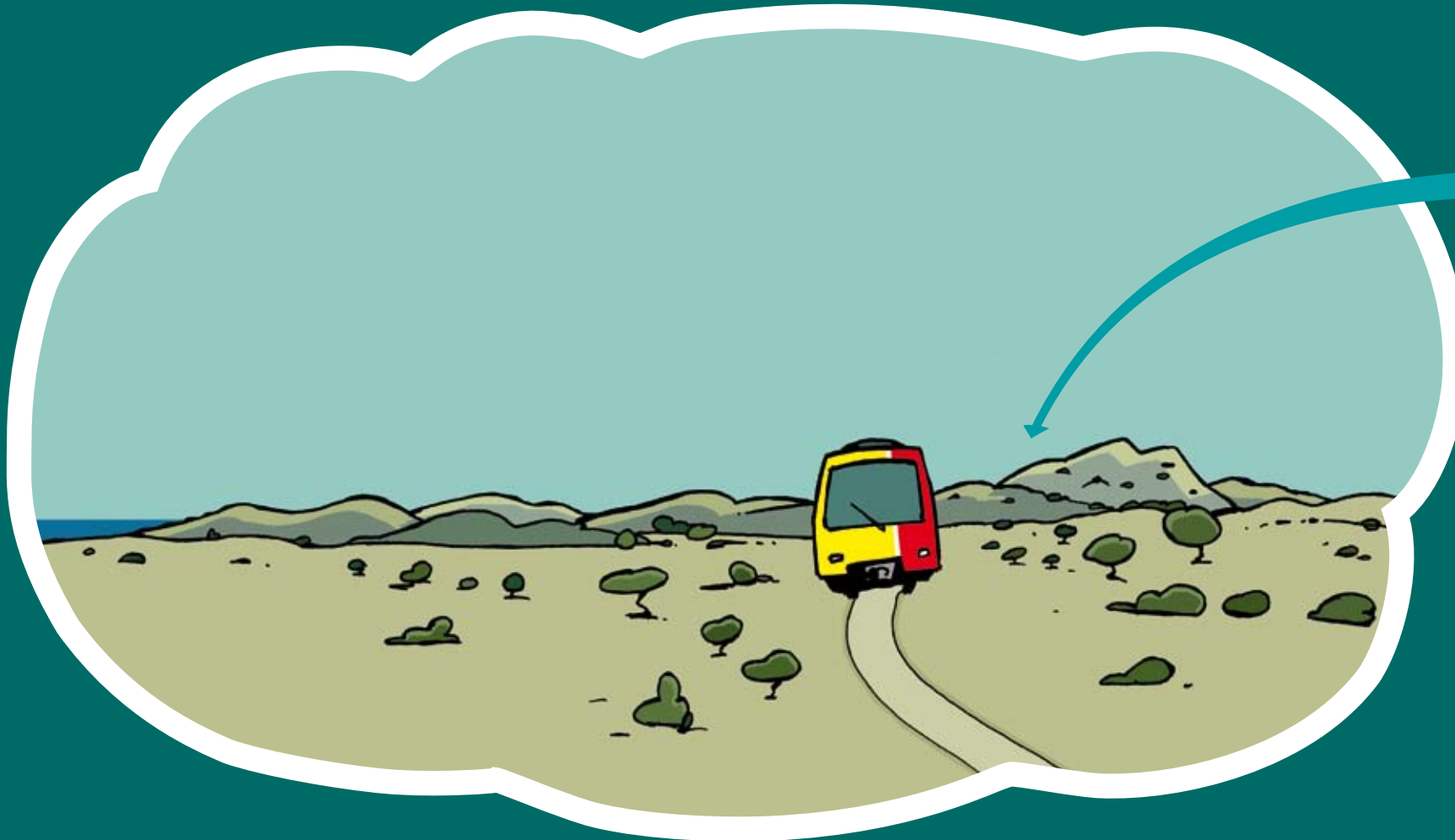


La **nova** ruta **Manacor - Artà:**





# Artà



**Ben aviat podrem arribar en tren fins  
Artà portant la bicicleta.**

Lavors només quedaran unes “pedalejades” fins a la mar.

**MANACOR**

PETRA

SANT JOAN

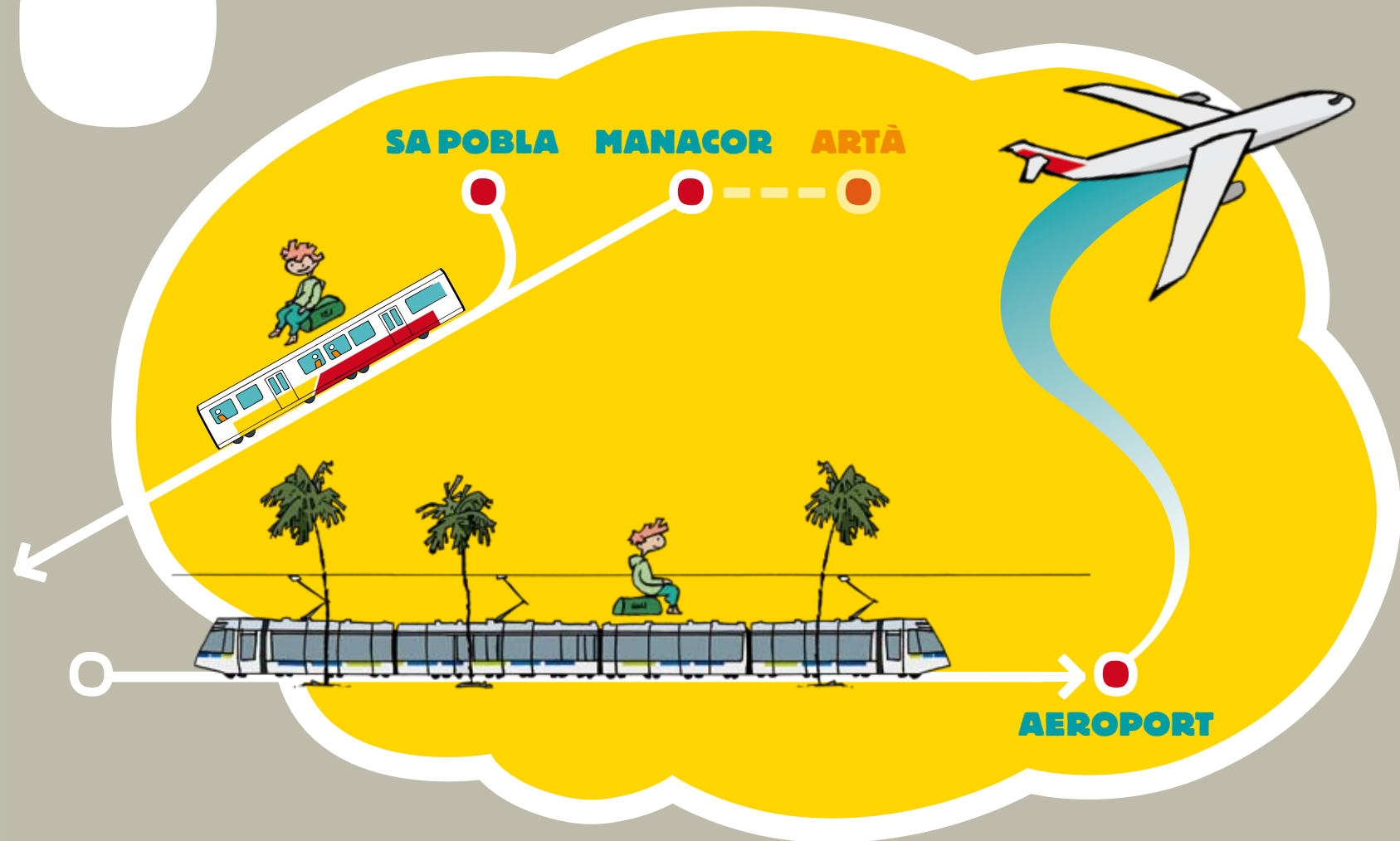
SINEU



**L'ESTACIÓ INTERMODAL de Palma**

# El tramvia i la connexió fins l'aeroport:

en un futur es podrà arribar a l'aeroport amb tramvia.





**Des de SFM treballem per aconseguir que el tren sigui un mitjà de transport de referència a Mallorca. Per això estem desenvolupant projectes per continuar avançant i oferir el millor servei.**

### Cronologia del tren a Mallorca

- 1875 Inauguració de la línia Palma - Inca.
- 1877 Enllaç Estació de Palma - Port.
- 1878 Obertura del tram Inca - Sa Pobla.
- 1879 Arribada del tren a Manacor.
- 1881 Ferrocarril d'Alaró.
- 1897 Línia Santa Maria - Felanitx.
- 1912 Inauguració del Ferrocarril de Sóller.
- 1916 Línia Palma - Lluçmajor.
- 1917 Prolongació Lluçmajor - Santanyí.
- 1921 Prolongació Manacor - Artà.
- 1931 Connexió en túnel Estació - Port de Palma.
- 1935 Tancament definitiu del FC d'Alaró.
- 1964 Tancament definitiu de la línia Palma - Lluçmajor - Santanyí.
- 1965 Tancament definitiu de la línia subterrània al Port de Palma.
- 1967 Tancament definitiu de la línia Palma - Santa Maria - Felanitx.
- 1977 Tancament provisional del tram Inca - Manacor - Artà.
- 1981 Tancament provisional del tram Inca - Son Bordils - Sa Pobla.
- 1994 Transferència dels ferrocarrils al Govern dels Illes Balears.  
Creació de l'empresa pública Serveis Ferroviaris de Mallorca (SFM).

#### La restitució del valor del tren.

Amb les polítiques de protecció del territori, la pressió social en defensa de la sostenibilitat i la nova sensibilitat ecològica de la ciutadania en general, i del visitant en particular, pren força un model de transport sostenible i amable amb el territori. El tren es recupera de la marginació i s'inicia un pla de recrear el teixit i la xarxa viària de l'antic ferrocarril de Mallorca.



# ANAR EN BICI AL **Tren**

A quasi **TOTS\*** els trens es permet el transport de bicicletes, **EXCEPTE** en els següents horaris (de dilluns a divendres):

PALMA	JACINT VERDAGUER	SON COSTA / SON FORTESA	SON FUSTER	VERGE DE LLUC	PONT D'INGA	PONT D'INGA NOU	POJEGON DE MARRATXI	MARRATXI	ES CRÀLLS / FESTIVAL PARK	SANTA MARIA	ALARÓ / CONSELL	BINISSALEM	LLOSETA	INCA	ENLLAÇ	LLUBÍ	MURO	SA POBLA	SINEU	SANT JOAN	PETRA	MANACOR		
12:44	12:45	12:47	12:49	12:51	12:52	12:54	12:57	12:59	13:01	13:07	13:11	13:15	13:19	13:24	13:29	13:33	13:37	13:41						
13:09	-	-	-	-	-	-	-	13:19	13:21	13:27	13:31	13:35	13:39	13:44	13:49	-	-	-	13:57	13:59	14:06	14:15		
13:24	13:25	13:27	13:29	13:31	13:32	13:34	13:37	13:39	13:41	13:47	13:51	13:55	13:59	14:03	-	-	-	-	-	-	-	-	-	
13:44	13:45	13:47	13:49	13:51	13:52	13:54	13:57	13:59	14:01	14:07	14:11	14:15	14:19	14:24	14:29	14:33	14:37	14:41	-	-	-	-	-	
14:09	-	-	-	-	-	-	-	14:19	14:21	14:27	14:31	14:35	14:39	14:44	14:49	-	-	-	14:57	14:59	15:06	15:15		
14:24	14:25	14:27	14:29	14:31	14:32	14:34	14:37	14:39	14:41	14:47	14:51	14:55	14:59	15:03	-	-	-	-	-	-	-	-	-	
14:44	14:45	14:47	14:49	14:51	14:52	14:54	14:57	14:59	15:01	15:07	15:11	15:15	15:19	15:24	15:29	15:33	15:37	15:41	-	-	-	-	-	
15:09	-	-	-	-	-	-	-	15:19	15:21	15:27	15:31	15:35	15:39	15:44	15:49	-	-	-	15:57	15:59	16:06	16:15		
15:24	15:25	15:27	15:29	15:31	15:32	15:34	15:37	15:39	15:41	15:47	15:51	15:55	15:59	16:03	-	-	-	-	-	-	-	-	-	
19:44	19:45	19:47	19:49	19:51	19:52	19:54	19:57	19:59	20:01	20:07	20:11	20:15	20:19	20:24	20:29	20:33	20:37	20:41	-	-	-	-	-	
20:09	-	-	-	-	-	-	-	20:19	20:21	20:27	20:31	20:35	20:39	20:44	20:49	-	-	-	20:57	20:59	21:06	21:15		
20:24	20:25	20:27	20:29	20:31	20:32	20:34	20:37	20:39	20:41	20:47	20:51	20:55	20:59	21:03	-	-	-	-	-	-	-	-	-	
20:44	20:45	20:47	20:49	20:51	20:52	20:54	20:57	20:59	21:01	21:07	21:11	21:15	21:19	21:24	21:29	21:33	21:37	21:41	-	-	-	-	-	
07:28	-	-	-	-	-	-	-	07:18	07:16	07:10	07:06	07:02	06:58	06:54	06:49	-	-	-	06:40	06:38	06:31	06:22		
07:53	07:52	07:50	07:48	07:46	07:45	07:43	07:40	07:38	07:36	07:30	07:26	07:22	07:18	07:14	07:09	07:04	07:00	06:56	-	-	-	-	-	
08:28	-	-	-	-	-	-	-	08:18	08:16	08:10	08:06	08:02	07:58	07:54	07:49	-	-	-	07:40	07:38	07:31	07:22		
08:53	08:52	08:50	08:48	08:46	08:45	08:43	08:40	08:38	08:36	08:30	08:26	08:22	08:18	08:14	08:09	08:04	08:00	07:56	-	-	-	-	-	
09:28	-	-	-	-	-	-	-	09:18	09:16	09:10	09:06	09:02	08:58	08:54	08:49	-	-	-	08:40	08:38	08:31	08:22		



\* Properament tots els trens podran transportar bicicletes

